

# Telescopici Stabilizzati

Panoramic 40.17



**PRESTAZIONI E CARATTERISTICHE****P40.17****P40.17CSTOP****P40.17PLUS****Prestazioni**

Massa totale a vuoto (kg)	11670	12020	11670
Massima portata (kg)	4000	4000	4000
Altezza di sollevamento (m)	16.6	16.6	16.6
Massimo sbraccio (m)	12.47	12.47	12.47
Altezza di sollevamento alla massima portata (m)	10.3	10.3	10.3
Sbraccio alla massima portata (m)	4.06	4.06	4.06
Portata alla massima altezza di sollevamento (kg)	2500	2500	2500
Portata al massimo sbraccio (kg)	600	600	600
Traslazione laterale del braccio (mm)	+/- 435	+/- 435	+/- 435
Livellamento del telaio (%)	+/- 8	+/- 8	+/- 8
Sezioni braccio	3	3	3

**Powertrain**

Motore	Kohler KDI 2504	Perkins 904J	Perkins 904J
Cilindrata / Cilindri	2500/4	3600/4	3600/4
Potenza motore (kW/HP)	55,4/75,1	85,9/115	85,9/115
Tecnologia anti inquinamento	Stage V - DOC + DPF	Stage V - SCR + DPF + DOC	Stage V - SCR + DPF + DOC
Ventola reversibile	●	●	●
Velocità massima (km/h)	33	40	40
Serbatoio carburante (l)	140	140	140
Serbatoio AdBlue (l)		18	18
Trasmissione idrostatica	YES - 2V	TOP- 2V	YES - 2V
EPD	STD	STD	STD
Joystick autoaccelerante	STD	STD	STD
Assali	A portale	A portale	A portale
Riduttori	RR 700	RR 700	RR 700
Freni macchina	A disco a secco	A disco a secco	A disco a secco

**Idraulica**

Pompa idraulica	LS	LS + FS	LS
Portata/Pressione (l/min - bar)	104 - 250	145 - 250	104 - 250
Serbatoio olio idraulico (l)	100	100	100
Presa idraulica in testa al braccio	●	●	●
Presa idraulica posteriore	○	○	○

**Cabina**

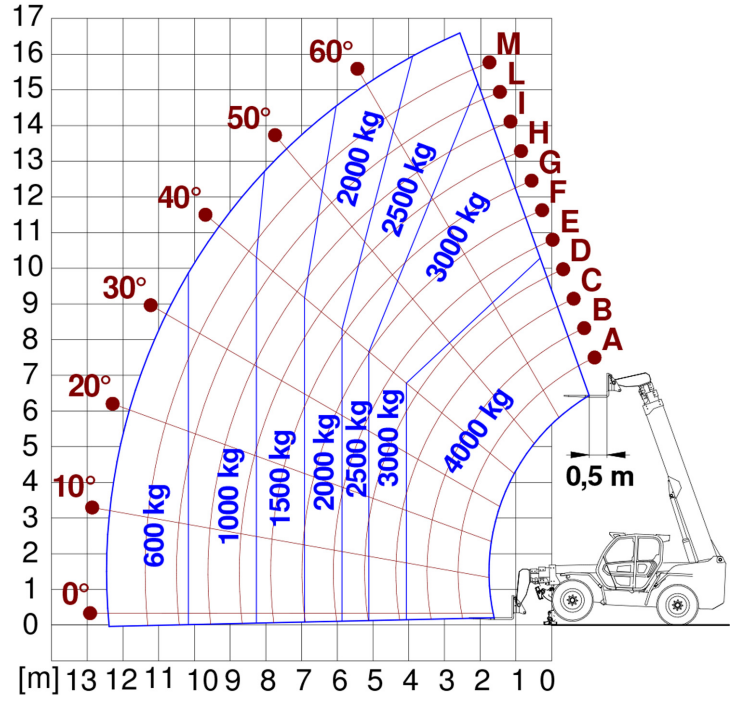
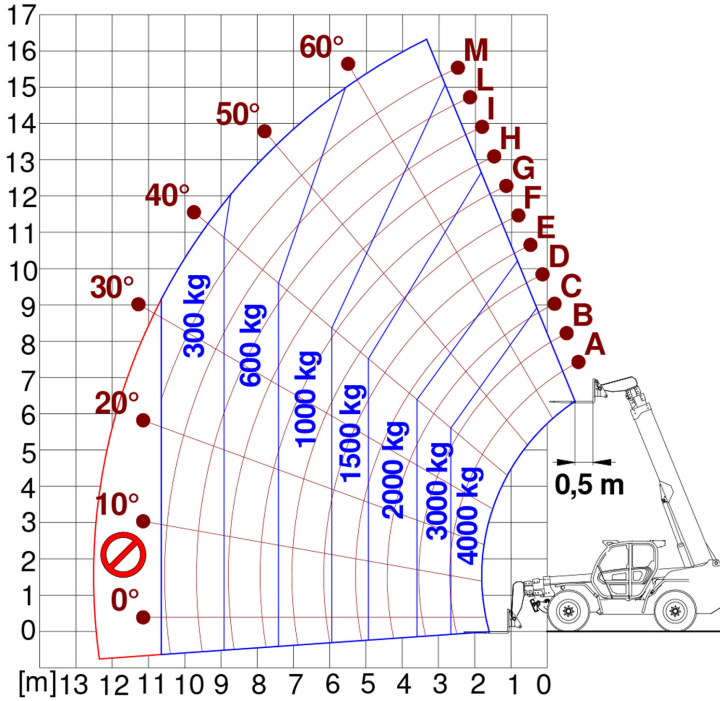
Allestimento cabina	ECO	ECO	ECO
ASCS	Light	Completo	Completo
Cabina FOPS LIV II	●	●	●
Cabina ROPS	●	●	●
Comandi cabina	Joystick elettronico	Joystick elettronico	Joystick elettronico
Cabina Basculante	—	—	—
Inversore	Dual reverse	Dual reverse	Dual reverse

**Configurazione**

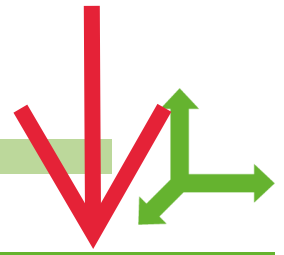
Sospensione su cabina	—	●	—
Sospensione su braccio	○	○	○
Sospensioni su assale	—	—	—
Fari da lavoro su cabina	○	○	○
Tendina parasole	○	○	○
Tac-lock	●	●	●
Predisposizione Navicella	○	○	○
Due forche flottanti	●	●	●
Controllo inching	●	●	●
Trazione integrale	●	●	●
Sterzata sulle 4 ruote	●	●	●
Tre modi di sterzata	●	●	●
Pneumatici standard			
Pneumatici OPT			
Stabilizzatori			
Rotazione torretta	—	—	—
Omologazione trattrice agricola	—	—	—
Omologazione con frenatura PNEUMATICA [ton]	—	—	—
Omologazione con frenatura IDRAULICA [ton]	—	—	—
PTO			
Attacco a tre punti			



— non disponibile  
● di serie  
○ opzionale

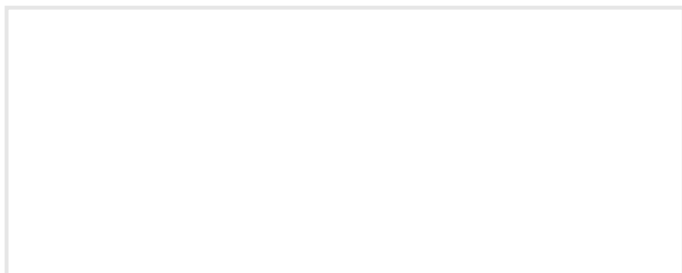


Dimensioni



	P40.17	P40.17CSTOP	P40.17PLUS
A - Lunghezza	5970	1705	1705
C - Interasse	2950	4852	4852
F - Franco da terra	450	450	450
H - Larghezza	2420	2420	2420
M - Larghezza cabina	1010	1010	1010
P - Altezza	2500	2500	2500
R - Raggio di sterzo alle ruote	4050	4050	4050
S - Raggio di sterzo alle forche	5160	5160	5160

**Il vostro concessionario Merlo**



**MERLO S.P.A.**

Via Nazionale, 9

12010 S. Defendente di Cervasca, (Cuneo) Italia

Tel. +39 0171 614111

Fax +39 0171 684101

[info@merlo.com](mailto:info@merlo.com)

[www.merlo.com](http://www.merlo.com)



